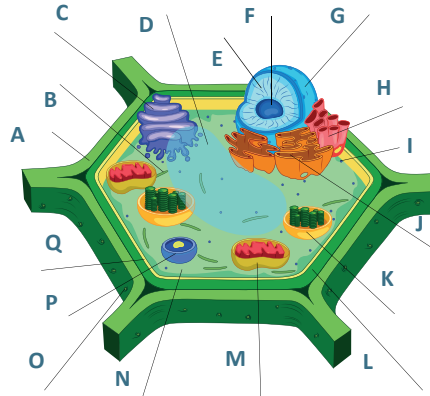
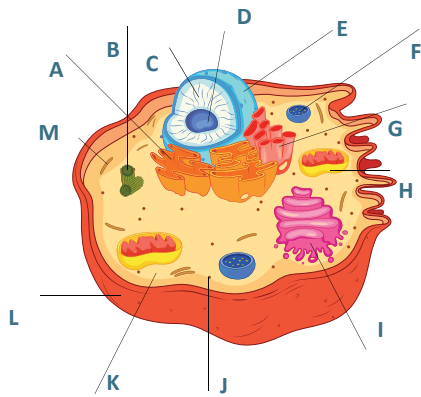


NAWI AKTIV ONLINE: ZELLEN BESCHRIFTEN



- Sieh dir die Abbildungen an. Markiere die Zellorganellen, die sich unterscheiden.
- Analysiere zunächst, ob es sich um eine tierische oder pflanzliche Zelle handelt.
- Beschrifte danach die einzelnen Zellorganellen in den beiden Abbildungen.



Zelltyp 1: _____

Zelltyp 2: _____

A		A	
B		B	
C		C	
D		D	
E		E	
F		F	
G		G	
H		H	
I		I	
J		J	
K		K	
L		L	
M		M	
		N	
		O	
		P	
		Q	