

Arbeitsblatt – Das Ohr

NAWI AKTIV ONLINE: BESCHRIFTUNG DES OHRS

■ Beschrifte die Bestandteile des Ohrs mit den angegebenen Begriffen.

Hörnerv – Ohrmuschel – Ohrenschmalzdrüse – Gehörgang – Ohrenschmalz – Hammer – Amboss – Bogengänge – Steigbügel – ovales Fenster – Ohrtrompete (Eustachische Röhre) – rundes Fenster – Felsenbein – Hörschnecke – Härchen – Trommelfell

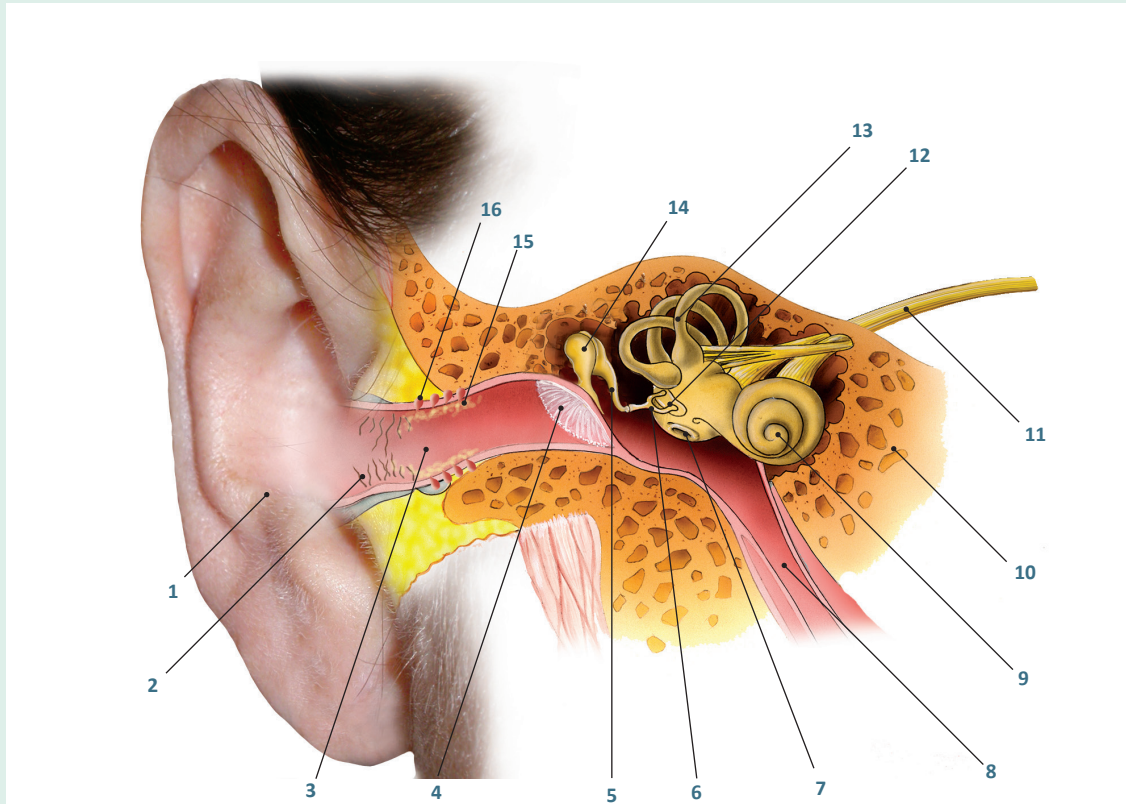


Abb.1 Außenohr, Mittelohr und Innenohr bilden zusammen unser Gehörorgan.

1		9	
2		10	
3		11	
4		12	
5		13	
6		14	
7		15	
8		16	

Lösung: 1 Ohrmuschel, 2. Härchen, 3 Gehörgang, 4 Trommelfell, 5 Amboss, 6 Steigbügel, 7 rundes Fenster, 8 Ohrtrompete (Eustachische Röhre), 9 Hörschnecke, 10 Felsenbein, 11 Hörnerv, 12 ovales Fenster, 13 Bogengänge, 14 Hammer, 15 Ohrenschmalz, 16 Ohrenschmalzdrüse

© Verlag HPT, 2025

www.hpt.at