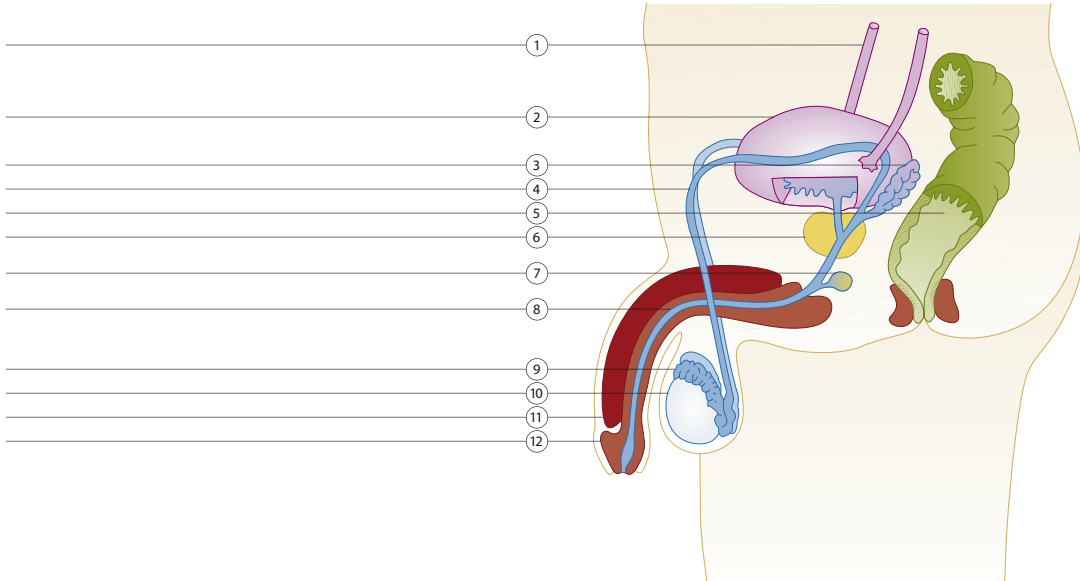




Männliche Geschlechtsorgane

1. Ordne den Zahlen in der Abbildung die entsprechenden Bezeichnungen zu.



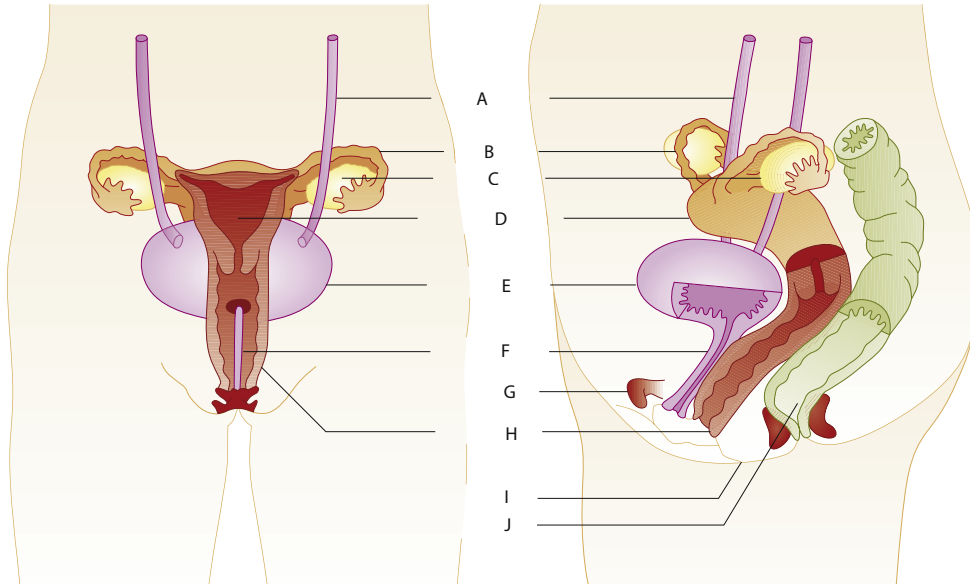
2. In der Tabelle sind Bau und Aufgaben einzelner Teile der männlichen Geschlechtsorgane in Stichworten aufgelistet. Ergänze die Tabelle.

Bezeichnung	Bau und Aufgabe
Hoden	
	Kanälchen, Speicherung der Spermien
Spermienleiter	Transport der Spermien in die Harn-Spermien-Röhre
Prostata, Bläschendrüse, Cowper'sche Drüsen	
Penis	



Weibliche Geschlechtsorgane

1. Ordne den Buchstaben in der Abbildung folgende Begriffe zu:
 Klitoris, Damm, Eierstock (Ovarium), Eileiter, Gebärmutter (Uterus), Harnblase, Harnleiter, Darm,
 Harnröhre, Scheide



2. Die Tabelle enthält stichwortartig Aufgaben und Bau einzelner Teile der weiblichen Geschlechtsorgane. Ergänze die Tabelle.

	Bau	Aufgabe
Eierstöcke	Drüsengewebe mit Follikeln, Bindegewebe, Blutgefäße und Nerven	
Eileiter		Auffangen des Eies bei der Ovulation, Transport in die Gebärmutter
Gebärmutter	mit Schleimhaut (Endometrium) ausgekleideter Hohlmuskel (Myometrium)	
Scheide (Vagina)		Verbindung zwischen inneren und äußeren Genitalien, Scheidenbazillen verhindern Ansiedlung pathogener Keime
Klitoris		sensible, erogene Zone